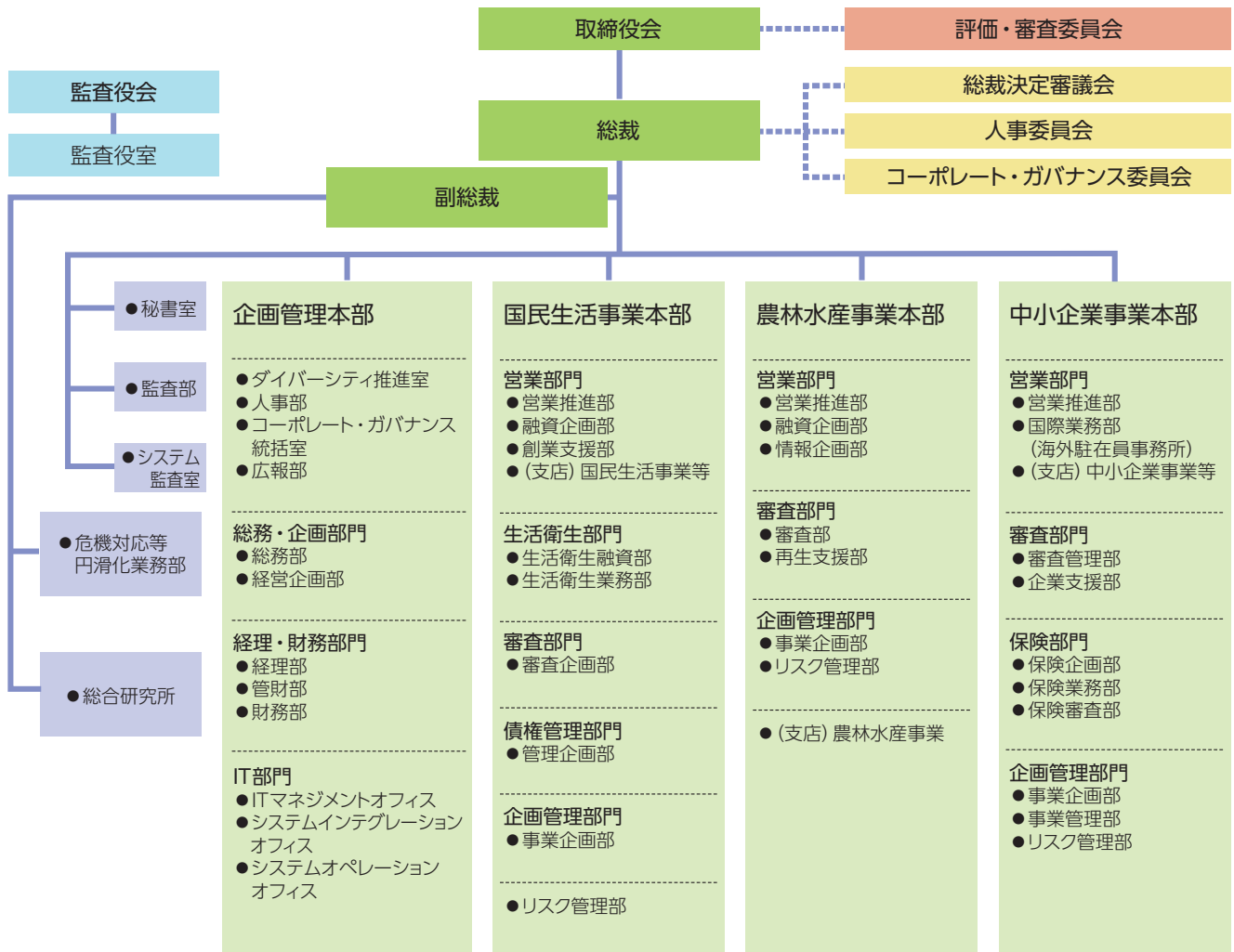


■ 組織・沿革 ■

組織について	74
本店・支店所在地一覧	75
日本公庫の沿革	80

組織について

株式会社日本政策金融公庫の組織図



役員一覧 (令和2年11月4日時点)

代表取締役総裁	田中 一穂	常務取締役	田口 克幸	社外取締役	渡辺 善子
代表取締役副総裁	岩間 邦彦	常務取締役	丸山 孝則	社外取締役	大谷 邦夫
代表取締役専務取締役	新井 毅	取締役	宇野 雅夫	常勤監査役	上甲 肇祐
代表取締役専務取締役	市川 健太	取締役	宗友 輝夫	常勤監査役	楠美 信泰
代表取締役専務取締役	吉野 恭司	取締役	江角 広和	社外監査役	山田 雄一
専務取締役	瀨邊 哲也	取締役	鈴木 直人	社外監査役	村田 恒子
常務取締役	片岡 佳和	取締役	十亀 幹夫		
常務取締役	若井 克之	取締役	間庭 典之		

本店・支店所在地一覧

(令和2年7月時点)

	所在地	電話番号
本店	〒100-0004 東京都千代田区大手町1-9-4 大手町フィナンシャルシティ ノースタワー	
北海道		
札幌支店		
国民生活事業 農林水産事業 中小企業事業	〒060-0001 札幌市中央区北一条西2-2-2 北海道経済センタービル	011-231-9131 011-251-1261 011-281-5221
札幌北支店		
国民生活事業	〒060-0807 札幌市北区北七条西4-5-1 伊藤110ビル	011-726-4221
函館支店		
国民生活事業 中小企業事業	〒040-0065 函館市豊川町20-9	0138-23-8291 0138-23-7175
小樽支店		
国民生活事業	〒047-0032 小樽市稲穂2-1-3	0134-23-1167
旭川支店		
国民生活事業 中小企業事業	〒070-0034 旭川市四条通9-1704-12 朝日生命旭川ビル	0166-23-5241 0166-24-4161
室蘭支店		
国民生活事業	〒050-0083 室蘭市東町2-9-8	0143-44-1731
釧路支店		
国民生活事業 中小企業事業	〒085-0847 釧路市大町1-1-1 道東経済センタービル	0154-43-3330 0154-43-2541
帯広支店		
国民生活事業 農林水産事業	〒080-0010 帯広市大通南9-4 帯広大通ビル	0155-24-3525 0155-27-4011
北見支店		
国民生活事業 農林水産事業	〒090-0036 北見市幸町1-2-22	0157-24-4115 0157-61-8212
青森		
青森支店		
国民生活事業 農林水産事業 中小企業事業	〒030-0861 青森市長島1-5-1 AQUA青森長島ビル	017-723-2331 017-777-4211 017-734-2511
弘前支店		
国民生活事業	〒036-8354 弘前市大字上鞆師町18-1 弘前商工会議所会館	0172-36-6303
八戸支店		
国民生活事業	〒031-0074 八戸市大字馬場町1-2	0178-22-6274
岩手		
盛岡支店		
国民生活事業 農林水産事業 中小企業事業	〒020-0024 盛岡市菜園2-7-21	019-623-4376 019-653-5121 019-623-6125
一関支店		
国民生活事業	〒021-0877 一関市内城1-9	0191-23-4157
宮城		
仙台支店		
国民生活第一事業 国民生活第二事業 農林水産事業 中小企業事業	〒980-8452 仙台市青葉区中央1-6-35 東京建物仙台ビル	022-222-5173 022-222-5377 022-221-2331 022-223-8141
石巻支店		
国民生活事業	〒986-0825 石巻市穀町16-1 明治中央ビル	0225-94-1201
秋田		
秋田支店		
国民生活事業 農林水産事業 中小企業事業	〒010-0001 秋田市中通5-1-51 北都ビルディング	018-832-5641 018-833-8247 018-832-5511
大館支店		
国民生活事業	〒017-8567 大館市御成町2-3-38	0186-42-3407

	所在地	電話番号
山形		
山形支店		
国民生活事業 農林水産事業 中小企業事業	〒990-0042 山形市七日町3-1-9 山形商工会議所会館	023-642-1331 023-625-6135 023-641-7941
米沢支店		
国民生活事業	〒992-0045 米沢市中央4-1-30 米沢商工会議所会館	0238-21-5711
酒田支店		
国民生活事業	〒998-0036 酒田市船場町1-1-2	0234-22-3120
福島		
福島支店		
国民生活事業 農林水産事業 中小企業事業	〒960-8031 福島市栄町6-6 NBFユニックスビル	024-523-2341 024-521-3328 024-522-9241
会津若松支店		
国民生活事業	〒965-0878 会津若松市中町2-35	0242-27-3120
郡山支店		
国民生活事業	〒963-8005 郡山市清水台1-6-21 山相郡山ビル	024-923-7140
いわき支店		
国民生活事業	〒970-8026 いわき市平字菱川町1-5	0246-25-7251
茨城		
水戸支店		
国民生活事業 農林水産事業 中小企業事業	〒310-0021 水戸市南町3-3-55	029-221-7137 029-232-3623 029-231-4246
日立支店		
国民生活事業	〒317-0073 日立市幸町2-1-48 秋山ビル	0294-24-2451
土浦支店		
国民生活事業	〒300-0043 土浦市中央1-1-26 多摩川土浦ビル	029-822-4141
栃木		
宇都宮支店		
国民生活事業 農林水産事業 中小企業事業	〒320-0813 宇都宮市二番町1-31	028-634-7141 028-636-3901 028-636-7171
佐野支店		
国民生活事業	〒327-0022 佐野市高砂町2806-1	0283-22-3011
群馬		
前橋支店		
国民生活事業 農林水産事業 中小企業事業	〒371-0023 前橋市本町1-6-19	027-223-7311 027-243-6061 027-243-0050
高崎支店		
国民生活事業	〒370-0826 高崎市連雀町81 オカバ高崎ビル	027-326-1621
埼玉		
さいたま支店		
国民生活事業 農林水産事業 中小企業事業	〒330-0802 さいたま市大宮区宮町1-109-1 大宮宮町ビル	048-643-3711 048-645-5421 048-643-8320
浦和支店		
国民生活事業	〒330-0064 さいたま市浦和区岸町4-25-14	048-822-7171
川越支店		
国民生活事業	〒350-1123 川越市脇田本町14-1 日本生命川越ビル	049-246-3211
熊谷支店		
国民生活事業	〒360-0041 熊谷市宮町2-45	048-521-2731
越谷支店		
国民生活事業	〒343-0816 越谷市弥生町3-33 越谷東駅前ビル	048-964-5561

	所在地	電話番号
新潟		
新潟支店		
国民生活事業 農林水産事業 中小企業事業	〒950-0088 新潟市中央区万代4-4-27 NBF新潟テレコムビル	025-246-2011 025-240-8511 025-244-3122
長岡支店		
国民生活事業	〒940-0087 長岡市千手3-9-23	0258-36-4360
三条支店		
国民生活事業	〒955-0092 三条市須頃1-20 三条商工会議所会館	0256-34-7511
高田支店		
国民生活事業	〒943-0832 上越市本町5-4-5 あすとぴあ高田	025-524-2340
長野		
長野支店		
国民生活事業 農林水産事業	〒380-0816 長野市三輪田町1291	026-233-2141 026-233-2152
松本支店		
国民生活事業 中小企業事業	〒390-0811 松本市中央1-4-20 日本生命松本駅前ビル	0263-33-7070 0263-33-0300
小諸支店		
国民生活事業	〒384-0025 小諸市相生町3-3-12 小諸商工会議所会館	0267-22-2591
伊那支店		
国民生活事業	〒396-0025 伊那市荒井3413-2	0265-72-5195
千葉		
千葉支店		
国民生活事業 農林水産事業 中小企業事業	〒260-0028 千葉市中央区新町1000 センシティタワー	043-241-0078 043-238-8501 043-243-7121
船橋支店		
国民生活事業	〒273-0005 船橋市本町1-10-10 船橋商工会議所会館	047-433-8252
館山支店		
国民生活事業	〒294-0045 館山市北条1063-2	0470-22-2911
松戸支店		
国民生活事業	〒271-0091 松戸市本町7-10 ちばぎんビル	047-367-1191
東京		
東京支店		
国民生活事業 農林水産事業 中小企業第一事業 中小企業第二事業 中小企業第三事業	〒100-0004 千代田区大手町1-9-4 大手町フィナンシャルシティ ノースタワー	03-3270-1300 03-3270-9791 03-3270-1282 03-3270-7994 03-3270-6801
東京中央支店		
国民生活事業	〒104-0033 中央区新川1-17-28	03-3553-3441
新宿支店		
国民生活事業 中小企業事業	〒160-0023 新宿区西新宿1-14-9	03-3342-4171 03-3343-1261
上野支店		
国民生活事業	〒110-0015 台東区東上野2-18-10 日本生命上野ビル	03-3835-1391
江東支店		
国民生活事業	〒130-0022 墨田区江東橋3-7-8 日本生命錦糸町ビル	03-3631-8171
五反田支店		
国民生活事業	〒141-0031 品川区西五反田1-31-1 日本生命五反田ビル	03-3490-7370
大森支店		
国民生活事業 中小企業事業	〒143-0016 大田区大森北1-15-17	03-3761-7551 03-5763-3001
渋谷支店		
国民生活事業	〒150-0041 渋谷区神南1-21-1 日本生命ビル	03-3464-3311

	所在地	電話番号
池袋支店		
国民生活事業 中小企業事業	〒170-0013 豊島区東池袋1-24-1 ニッセイ池袋ビル	03-3983-2131 03-3986-1261
板橋支店		
国民生活事業	〒173-0013 板橋区氷川町39-2 板橋法人会館	03-3964-1811
千住支店		
国民生活事業 中小企業事業	〒120-0036 足立区千住仲町41-1 大樹生命北千住ビル	03-3881-6175 03-3870-2125
八王子支店		
国民生活事業	〒192-0082 八王子市東町7-3 T-5プレイス	042-646-7711
立川支店		
国民生活事業 中小企業事業	〒190-8551 立川市曙町2-8-3 新鈴春ビル	042-524-4191 042-528-1261
三鷹支店		
国民生活事業	〒181-0013 三鷹市下連雀3-26-9 サンシロービル	0422-43-1151
神奈川		
横浜支店		
国民生活事業 農林水産事業 中小企業事業	〒231-8831 横浜市中区南仲通2-21-2	045-201-9912 045-641-1841 045-682-1061
横浜西口支店		
国民生活事業	〒220-0004 横浜西区北幸1-11-7 日本生命ビル	045-311-2641
川崎支店		
国民生活事業	〒210-0007 川崎市川崎区駅前本町11-2 川崎フロンティアビル	044-211-1211
小田原支店		
国民生活事業	〒250-0014 小田原市城内1-21 小田原箱根商工会議所会館	0465-23-3175
厚木支店		
国民生活事業 中小企業事業	〒243-8575 厚木市中町3-11-21 明治安田生命厚木ビル	046-222-3315 046-297-5071
山梨		
甲府支店		
国民生活事業 農林水産事業 中小企業事業	〒400-0031 甲府市丸の内2-26-2	055-224-5361 055-228-2182 055-228-5790
富山		
富山支店		
国民生活事業 農林水産事業 中小企業事業	〒930-0004 富山市桜橋通り2-25 富山第一生命ビル	076-431-1191 076-441-8411 076-442-2483
高岡支店		
国民生活事業	〒933-0912 高岡市丸の内1-40 高岡商工ビル別館	0766-25-1171
石川		
金沢支店		
国民生活事業 農林水産事業 中小企業事業	〒920-0919 金沢市南町6-1 朝日生命金沢ビル	076-263-7191 076-263-6471 076-231-4275
小松支店		
国民生活事業	〒923-0801 小松市園町二-1 小松商工会議所ビル	0761-21-9101
福井		
福井支店		
国民生活事業 農林水産事業 中小企業事業	〒918-8004 福井市西木田2-8-1 福井商工会議所ビル	0776-33-1755 0776-33-2385 0776-33-0030
武生支店		
国民生活事業	〒915-0071 越前市府中1-2-3 センチュリープラザ	0778-23-1133

	所在地	電話番号
岐阜		
岐阜支店		
国民生活事業 農林水産事業 中小企業事業	〒500-8844 岐阜市吉野町6-31 岐阜スカイウイング37西棟	058-263-2136 058-264-4855 058-265-3171
多治見支店		
国民生活事業	〒507-0033 多治見市本町2-70-5 東鉄ビル	0572-22-6341
静岡		
静岡支店		
国民生活事業 農林水産事業 中小企業事業	〒420-0851 静岡市葵区黒金町59-6 大同生命静岡ビル	054-254-4411 054-205-6070 054-254-3631
浜松支店		
国民生活事業 中小企業事業	〒430-7723 浜松市中区板屋町111-2 浜松アクトタワー	053-454-2341 053-453-1611
沼津支店		
国民生活事業	〒410-8585 沼津市市場町5-7	055-931-5281
愛知		
名古屋支店		
国民生活事業 農林水産事業 中小企業事業	〒450-0002 名古屋市中村区名駅3-25-9 堀内ビル	052-561-6301 052-582-0741 052-551-5181
名古屋中支店		
国民生活事業	〒460-0003 名古屋市中区錦1-11-20 大永ビル	052-221-7241
熱田支店		
国民生活事業 中小企業事業	〒456-0025 名古屋市長久区玉の井町7-30	052-681-2271 052-682-7881
豊橋支店		
国民生活事業	〒440-0806 豊橋市八町通2-15	0532-52-3191
岡崎支店		
国民生活事業 中小企業事業	〒444-0043 岡崎市唐沢町1-4-2 朝日生命岡崎ビル	0564-24-1711 0564-65-3025
一宮支店		
国民生活事業	〒491-0852 一宮市大志2-3-18	0586-73-3131
三重		
津支店		
国民生活事業 農林水産事業 中小企業事業	〒514-0021 津市万町津133	059-227-5211 059-229-5750 059-227-0251
四日市支店		
国民生活事業	〒510-0086 四日市市諏訪栄町1-12 朝日生命四日市ビル	059-352-3121
伊勢支店		
国民生活事業	〒516-0037 伊勢市岩渕2-5-1 三銀日生ビル	0596-24-5191
滋賀		
大津支店		
国民生活事業 農林水産事業 中小企業事業	〒520-0051 大津市梅林1-3-10 滋賀ビル	077-524-1656 077-525-7195 077-524-3825
彦根支店		
国民生活事業	〒522-0075 彦根市佐和町11-34	0749-24-0201
京都		
京都支店		
国民生活事業 農林水産事業 中小企業事業	〒600-8009 京都市下京区四条通室町東入 函谷絆101 アーバンネット四条烏丸ビル	075-211-3231 075-221-2147 075-221-7825
西陣支店		
国民生活事業	〒602-8375 京都市上京区一条通御前通西 入大上之町82	075-462-5121
舞鶴支店		
国民生活事業	〒624-0923 舞鶴市宇魚屋66	0773-75-2211

	所在地	電話番号
大阪		
大阪支店		
国民生活事業 農林水産事業 中小企業第一事業 中小企業第二事業	〒530-0057 大阪市北区曽根崎2-3-5 梅新第一生命ビルディング	06-6315-0301 06-6131-0750 06-6314-7615 06-6314-7810
大阪西支店		
国民生活事業 中小企業事業	〒550-0005 大阪市西区西本町1-13-47 新信濃橋ビル	06-6538-1401 06-4390-0366
阿倍野支店		
国民生活事業 中小企業事業	〒545-0053 大阪市阿倍野区松崎町3-15-12	06-6621-1441 06-6623-2160
玉出支店		
国民生活事業	〒557-0044 大阪市西成区玉出中2-15-22 明治安田生命玉出ビル	06-6659-1261
十三支店		
国民生活事業	〒532-0025 大阪市淀川区新北野1-2-13 明治安田生命十三ビル	06-6305-1631
大阪南支店		
国民生活事業	〒542-0086 大阪市中央区西心斎橋2-2-7 御堂筋ジュニアシグビル	06-6211-7507
堺支店		
国民生活事業 中小企業事業	〒591-8025 堺市北区長曾根町130-23 堺商工会議所会館	072-257-3600 072-255-1261
吹田支店		
国民生活事業	〒564-0027 吹田市朝日町27-14 松岡ビル	06-6319-2061
守口支店		
国民生活事業	〒570-0094 守口市京阪北本通4-10	06-6993-6121
泉佐野支店		
国民生活事業	〒598-0007 泉佐野市上町3-1-6	072-462-1355
東大阪支店		
国民生活事業 中小企業事業	〒577-0054 東大阪市高井田元町2-9-2	06-6782-1321 06-6787-2661
兵庫		
神戸支店		
国民生活事業 農林水産事業 中小企業事業	〒650-0044 神戸市中央区東川崎町1-7-4 ハーバーランドダイヤニッセイビル	078-341-4981 078-362-8451 078-362-5961
神戸東支店		
国民生活事業	〒657-0035 神戸市灘区友田町3-6-15 KHK灘ビル	078-854-2900
姫路支店		
国民生活事業	〒670-0917 姫路市忍町200	079-225-0571
尼崎支店		
国民生活事業	〒660-0892 尼崎市東難波町4-18-1	06-6481-3601
明石支店		
国民生活事業	〒673-0898 明石市樽屋町8-36	078-912-4114
豊岡支店		
国民生活事業	〒668-0032 豊岡市千代田町10-6	0796-22-4327
奈良		
奈良支店		
国民生活事業 農林水産事業 中小企業事業	〒630-8115 奈良市大宮町7-1-33 奈良センタービルディング	0742-36-6700 0742-32-2270 0742-35-9910
和歌山		
和歌山支店		
国民生活事業 農林水産事業 中小企業事業	〒640-8158 和歌山市十二番丁58	073-422-3151 073-423-0644 073-431-9301
田辺支店		
国民生活事業	〒646-0028 田辺市高雄1-11-27	0739-22-6120

	所在地	電話番号
鳥取		
鳥取支店		
国民生活事業 農林水産事業 中小企業事業	〒680-0833 鳥取市末広温泉町723 鳥取県JA会館	0857-22-3156 0857-20-2151 0857-23-1641
米子支店		
国民生活事業	〒683-0823 米子市加茂町2-106 甲南アセット米子ビル	0859-34-5821
島根		
松江支店		
国民生活事業 農林水産事業 中小企業事業	〒690-0887 松江市殿町111 松江センチュリービル	0852-23-2651 0852-26-1133 0852-21-0110
浜田支店		
国民生活事業	〒697-0027 浜田市殿町82-7	0855-22-2835
岡山		
岡山支店		
国民生活事業 農林水産事業 中小企業事業	〒700-0904 岡山市北区柳町1-1-27 太陽生命岡山柳町ビル	086-225-0011 086-232-3611 086-222-7666
倉敷支店		
国民生活事業	〒710-0051 倉敷市幸町1-40 倉敷ナカヨシビルⅡ	086-425-8401
津山支店		
国民生活事業	〒708-0022 津山市山下18-1	0868-22-6135
広島		
広島支店		
国民生活事業 農林水産事業 中小企業事業	〒730-0031 広島市中区紙屋町1-2-22 広島トランヴェールビルディング	082-244-2231 082-249-9152 082-247-9151
呉支店		
国民生活事業	〒737-0045 呉市本通4-7-1-201 呉商工会議所ビル	0823-24-2600
尾道支店		
国民生活事業	〒722-0036 尾道市東御所町1-20 JB南四高速尾道ビル	0848-22-6111
福山支店		
国民生活事業	〒720-0814 福山市光南町2-2-7	084-922-6550
山口		
山口支店		
国民生活事業 農林水産事業	〒753-0077 山口市熊野町1-10 ニューメディアプラザ山口	083-922-3660 083-922-2140
下関支店		
国民生活事業 中小企業事業	〒750-0016 下関市細江町2-4-3	083-222-6225 083-223-2251
岩国支店		
国民生活事業	〒740-0018 岩国市麻里布町4-1-3 ARKビルⅡ	0827-22-6265
徳山支店		
国民生活事業	〒745-0036 周南市本町1-3 大同生命徳山ビル	0834-21-3455
徳島		
徳島支店		
国民生活事業 農林水産事業 中小企業事業	〒770-0856 徳島市中洲町1-58	088-622-7271 088-656-6880 088-625-7790
香川		
高松支店		
国民生活事業 農林水産事業 中小企業事業	〒760-0023 高松市寿町2-2-7 いちご高松ビル	087-851-0181 087-851-2880 087-851-9141

	所在地	電話番号
愛媛		
松山支店		
国民生活事業 農林水産事業 中小企業事業	〒790-0003 松山市三番町6-7-3	089-941-6148 089-933-3371 089-943-1231
宇和島支店		
国民生活事業	〒798-0060 宇和島市丸之内1-3-24 商工会議所会館	0895-22-4766
新居浜支店		
国民生活事業	〒792-8691 新居浜市繁本町3-3	0897-33-9101
高知		
高知支店		
国民生活事業 農林水産事業 中小企業事業	〒780-0834 高知市堺町2-26 高知中央ビジネススクエア	088-822-3191 088-825-1091 088-875-0281
福岡		
福岡支店		
国民生活事業 農林水産事業 中小企業事業	〒812-0011 福岡市博多区博多駅前3-21-12	092-411-9111 092-451-1780 092-431-5296
福岡西支店		
国民生活事業	〒810-0041 福岡市中央区大名1-4-1 NDビル	092-712-4381
北九州支店		
国民生活事業 中小企業事業	〒802-0004 北九州市小倉北区鍛冶町1-10-10 大同生命北九州ビル	093-541-7550 093-531-9191
八幡支店		
国民生活事業	〒806-0021 北九州市八幡西区黒崎3-1-7 アースコート黒崎駅前BLDG.	093-641-7715
久留米支店		
国民生活事業	〒830-0032 久留米市東町38-1 大同生命久留米ビル	0942-34-1212
佐賀		
佐賀支店		
国民生活事業 農林水産事業 中小企業事業	〒840-0816 佐賀市駅南本町4-21	0952-22-3341 0952-27-4120 0952-24-7224
長崎		
長崎支店		
国民生活事業 農林水産事業 中小企業事業	〒850-0057 長崎市大黒町10-4	095-824-3141 095-824-6221 095-823-6191
佐世保支店		
国民生活事業	〒857-0043 佐世保市天満町2-21	0956-22-9155
熊本		
熊本支店		
国民生活事業 農林水産事業 中小企業事業	〒860-0801 熊本市中央区安政町4-22	096-353-6121 096-353-3104 096-352-9155
八代支店		
国民生活事業	〒866-0857 八代市出町4-17	0965-32-5195
大分		
大分支店		
国民生活事業 農林水産事業 中小企業事業	〒870-0034 大分市都町2-1-12	097-535-0331 097-532-8491 097-532-4106
別府支店		
国民生活事業	〒874-0924 別府市餅ヶ浜町9-1	0977-25-1151
宮崎		
宮崎支店		
国民生活事業 農林水産事業 中小企業事業	〒880-0805 宮崎市橋通東3-6-30	0985-23-3274 0985-29-6811 0985-24-4214
延岡支店		
国民生活事業	〒882-0045 延岡市瀬之口町1-3-10	0982-33-6311

	所在地	電話番号
鹿児島		
鹿児島支店		
国民生活事業 農林水産事業 中小企業事業	〒892-0821 鹿児島市名山町1-26	099-224-1241 099-805-0511 099-223-2221
鹿屋支店		
国民生活事業	〒893-0009 鹿屋市大手町2-19	0994-42-5141
川内支店		
国民生活事業	〒895-0027 薩摩川内市西向田町5-29 南国殖産川内ビル	0996-20-2191

- (注) 1. 支店における事業は、国民生活事業、農林水産事業又は中小企業事業等の専門職員が常駐している事業名を記載しています。
2. 各事業の専門職員が常駐していない支店においても、定期的な出張の実施などにより、ご相談や情報提供を行っています。

海外駐在員事務所所在地一覧

	所在地	電話番号
バンコク 駐在員事務所	9th Floor, Park Ventures Ecoplex, 57 Wireless Road, Lumpini, Patumwan, Bangkok 10330, Thailand	+66-2-252-5496
上海 駐在員事務所	R. N. 1616, Shanghai International Trade Center, No. 2201, Yan An Xi Lu, Shanghai 200336 P. R. China (中国上海市長寧区延安西路2201号 上海国際貿易中心1616室)	+86-21-6275-8908

日本公庫の沿革

【国民生活事業】

年月	国民金融公庫に係る事項	環境衛生金融公庫に係る事項
昭和24年 6月	国民金融公庫設立	
昭和42年 9月		環境衛生金融公庫設立
昭和42年 10月	環境衛生金融公庫設立に伴い同公庫からの受託業務を開始	
昭和47年 7月		民間金融機関に対し業務の直接委託を開始
昭和57年 1月		直接貸付による業務開始
年月	国民生活金融公庫に係る事項	
平成9年 9月	環境衛生金融公庫と国民金融公庫の統合を含む「特殊法人等の整理合理化について」が閣議決定	
平成11年 5月	「国民生活金融公庫法」(国民金融公庫法の一部を改正する法律)が成立	
平成11年 10月	「国民生活金融公庫法」に基づき、国民金融公庫が国民生活金融公庫に改称解散した環境衛生金融公庫の一切の権利及び義務を承継	
平成20年 10月	「株式会社日本政策金融公庫法」に基づき、株式会社日本政策金融公庫に統合、国が承継する資産を除き一切の権利及び義務を承継(国民生活事業)	

【農林水産事業】

年月	事項
昭和28年 4月	農林漁業金融公庫設立。委託貸付により業務を開始
昭和33年 9月	直接貸付による業務開始
平成14年 7月	農業法人投資育成会社への出資事業創設
平成20年 10月	「株式会社日本政策金融公庫法」に基づき、株式会社日本政策金融公庫に統合、国が承継する資産を除き一切の権利及び義務を承継(農林水産事業)

【中小企業事業】

年月	中小企業金融公庫に係る事項	中小企業信用保険公庫に係る事項
昭和28年 8月	中小企業金融公庫設立	
9月	代理貸付による業務開始	
昭和30年 10月	直接貸付による業務開始	
昭和33年 7月		中小企業信用保険公庫設立(中小企業庁から中小企業信用保険事業及び信用保証協会に対する融資事業を承継)
昭和59年 10月		通商産業省から機械類信用保険事業を承継
平成10年 12月		破綻金融機関等関連特別保険等業務の開始
		中小企業総合事業団に係る事項
平成11年 7月		中小企業総合事業団設立(中小企業信用保険公庫等の事業を承継)
平成15年 4月		機械類信用保険業務の機械保険経過業務への移行
平成16年 7月	「中小企業金融公庫法」の一部改正に伴う業務範囲拡大(証券化支援業務の開始、中小企業総合事業団の信用保険事業の承継)	
平成20年 10月	「株式会社日本政策金融公庫法」に基づき、株式会社日本政策金融公庫に統合、国が承継する資産を除き一切の権利及び義務を承継(中小企業事業)	

【株式会社日本政策金融公庫】

年月	事項
平成17年 12月	「行政改革の重要方針」が閣議決定
平成18年 5月	「簡素で効率的な政府を実現するための行政改革の推進に関する法律」が成立
6月	「政策金融改革に係る制度設計」が政策金融改革推進本部にて決定
平成19年 5月	「株式会社日本政策金融公庫法」及び「駐留軍再編促進金融業務を規定する「駐留軍等の再編の円滑な実施に関する特別措置法」が成立
平成20年 10月	「株式会社日本政策金融公庫法」に基づき、株式会社日本政策金融公庫を設立 国民生活金融公庫(現 国民生活事業)、農林漁業金融公庫(現 農林水産事業)、中小企業金融公庫(現 中小企業事業)及び(旧)国際協力銀行(うち国際金融等業務)(現 株式会社国際協力銀行)の一切の権利及び義務について、国が承継する資産を除き承継 「株式会社日本政策金融公庫法の施行に伴う関係法律の整備に関する法律」に基づき、当公庫設立後も駐留軍再編促進金融業務は国際協力銀行の行う業務として承継 危機対応円滑化業務を創設
平成22年 4月	駐留軍再編促進金融業務に係る特別勘定(駐留軍再編促進金融勘定)を設置
8月	特定事業促進円滑化業務に係る特別勘定(特定事業促進円滑化業務勘定)を設置
平成23年 4月	「株式会社国際協力銀行法」が成立、平成24年4月1日に国際協力銀行が当公庫から分離することが決定
7月	事業再構築等促進円滑化業務を開始
平成24年 3月	「沖縄振興特別措置法の一部を改正する法律」が成立、平成34(令和4)年度以降に沖縄振興開発金融公庫が当公庫に統合することが決定
4月	国際協力銀行が分離 国際協力銀行業務及び駐留軍再編促進金融業務を株式会社国際協力銀行に移管
平成26年 1月	事業再編促進円滑化業務を開始